

ANTISLIP

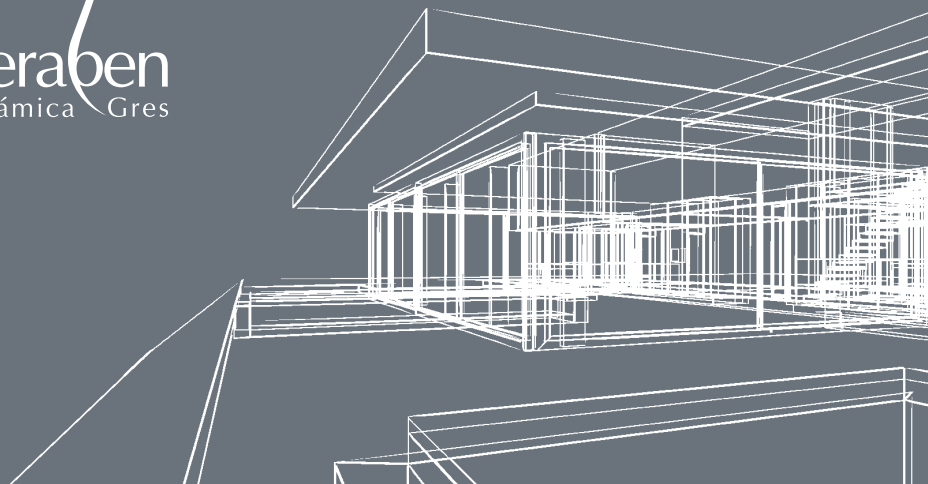

Keraben
Cerámica Gres

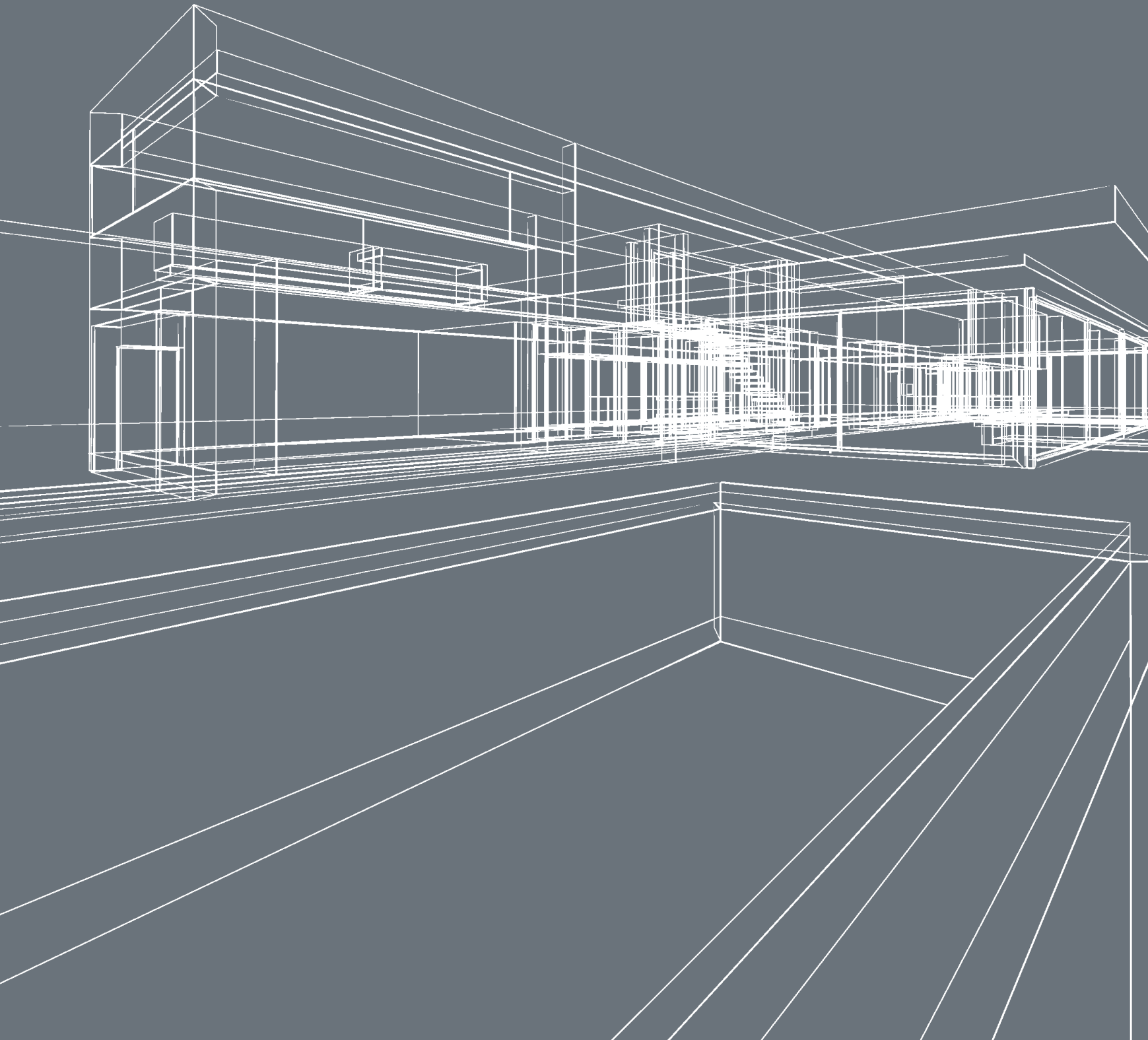


ANTISLIP

HIGH RESISTANCE
PRIVATE & PUBLIC USE


Keraben
Cerámica Gres





antideslizante

antislip



piscinas
swimming pool

fiabilidad
reliability

cocinas
kitchens

resistencia
resistance

garajes
garages

durabilidad
durability

terrazas interiores
inner terraces

seguridad
security

terrazas exteriores
exterior terraces

zonas húmedas
humid zones



THE RENAISSANCE OF THE RUSTIC STYLE WITH GREATER
FUNCTIONALITY AND CHROMATIC SUMPTUOUSNESS

EL RENACIMIENTO DEL RÚSTICO CON MAYOR
FUNCIONALIDAD Y RIQUEZA CROMÁTICA



ABADIA

33x33 cm. ┘ ┘ PORCELÁNICO COLOREADO

13"x13" ┘ ┘ COLOURED BODY PORCELAIN TILES

M10

GBD08001



33x33 cm.
13"x13"
ABADIA BEIGE

M10

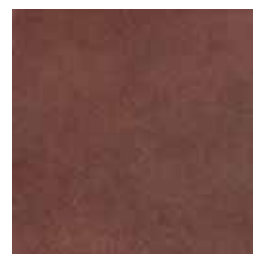
GBD08000



33x33 cm.
13"x13"
ABADIA NATURAL

M10

GBD0800E



33x33 cm.
13"x13"
ABADIA BURDEOS



FINISHED IN SOFT STONE
WITH CLEAR SHADE-VARIATION

ACABADO EN PIEDRA SUAVE
SENSIBLEMENTE DESTONIFICADA



ANTIHIELO
FROST
RESISTANCE



MATE
MATT



CLASE 2
R 10



ESPESOR 9 MM.
THICKNESS 9 MM.



USO
USE

ELEMENT ANTISLIP

33x59 cm. ┘

PORCELÁNICO COLOREADO

13"x23⁴/₁₆" ┘

COLOURED BODY PORCELAIN TILES

M14

GEM17016



33x59 cm.
13"x23⁴/₁₆"

ELEMENT ANTRAZIT

M14

GEM17014



33x59 cm.
13"x23⁴/₁₆"

ELEMENT IVORY

M14

GEM17013



33x59 cm.
13"x23⁴/₁₆"
ELEMENT NUT



ANTISLIP
TEXTURED CEMENT

CEMENTO TEXTURADO
ANTIDESLIZANTE



ANTIHELO
FROST
RESISTANCE



ESPESOR 9 MM.
THICKNESS 9 MM.



MATE
MATT



USO
USE



CLASE 2
R 10

ÍNTEGRA NATURAL

33x59 cm. ┘ ┘ PORCELÁNICO COLOREADO
13"x23⁴/₁₆" ┘ ┘ COLOURED BODY PORCELAIN TILES

M14

GIG17001



33x59 cm,
13"x23⁴/₁₆"

ÍNTEGRA BEIGE NATURAL

M14

GIG1700D



33x59 cm,
13"x23⁴/₁₆"

ÍNTEGRA MOKA NATURAL

M14

GIG17002



33x59 cm,
13"x23⁴/₁₆"

ÍNTEGRA GRIS NATURAL

M14

GIG1700K



33x59 cm,
13"x23⁴/₁₆"

ÍNTEGRA GRAFITO NATURAL



CLASSIC RUSTIC FOR
DAMP OUTDOOR AREAS

RÚSTICO CLÁSICO PARA
EXTERIORES HÚMEDOS



ANTIHELO
FROST
RESISTANCE



MATE
MATT



CLASE 3
R 11



DESTONIFICADO
MODERATE
VARIATION



USO
USE

LAPONIA ANTISLIP

33x33 cm. ┘

PORCELÁNICO COLOREADO

13"x13" ┘

COLOURED BODY PORCELAIN TILES

M10

GLP08013



33x33 cm.
13"x13"

LAPONIA COTTO



FINISHED IN EXTREMELY
TOUGH NATURAL SLATE

ACABADO EN PIZARRA NATURAL
EXTREMADAMENTE RESISTENTE



ANTIHELO
FROST
RESISTANCE



MATE
MATT



CLASE 2
R 10



DESTONIFICADO
MODERATE
VARIATION



5
USO
USE

SLATE ANTISLIP

33x33 cm. ┘ PORCELÁNICO COLOREADO

13"x13" ┘ COLOURED BODY PORCELAIN TILES

M12

GSA08017



33x33 cm.
13"x13"
SLATE IVORY

M12

GSA08015



33x33 cm.
13"x13"
SLATE BLACK



EXCELLENT RESULTS IN THE
MOST ADVERSE CONDITIONS

EXCELENTES RESULTADOS BAJO LAS
CONDICIONES MÁS ADVERSAS



ANTIHELO
FROST
RESISTANCE



MATE
MATT



CLASE 3
R 11



DESTONIFICADO
MODERATE
VARIATION



USO
USE

VULCANO

33x33 cm. ┘ PORCELÁNICO COLOREADO

13"x13" ┘ COLOURED BODY PORCELAIN TILES

M10

GVU08001



33x33 cm,
13"x13"

VULCANO OCRE

M10

GVU08002



33x33 cm,
13"x13"

VULCANO GRIS

M10

GVU08003



33x33 cm,
13"x13"

VULCANO NEGRO

ANTISLIP CERAMIC WOOD,
IDEAL FOR URBAN TERRACES



MADERA CERÁMICA ANTIDESLIZANTE,
IDEAL PARA TERRAZAS URBANAS



ANTIHELO
FROST
RESISTANCE

4

USO
USE



MATE
MATT



CANTO
RECTIFICADO
RECTIFIED
EDGE



CLASE 3
R 11



NO TRABAR
DO NOT
BOND



ESPESOR 9 MM.
THICKNESS 9 MM.



DESTONIFICADO
MODERATE
VARIATION

YOSEMITE ANTISLIP

100x16,5 cm. ┘

PORCELÁNICO COLOREADO

39⁶/₁₆"x6⁹/₁₆" ┘

COLOURED BODY PORCELAIN TILES

M21

GY035083



100x16,5 cm.
39⁶/₁₆"x6⁹/₁₆"
YOSEMITE CEREZO

M21

GY03504D



100x16,5 cm.
39⁶/₁₆"x6⁹/₁₆"
YOSEMITE TEKA

ANTISLIP

ÁMBITOS DE APLICACIÓN Y CARACTERÍSTICAS AREAS OF APPLICATION & CHARACTERISTICS

El porcelánico de Keraben nace para dar respuesta a las necesidades arquitectónicas y decorativas de las corrientes estéticas más actuales. Ha sido diseñado para ser aplicado en diferentes superficies que requieren resistencia y distinción, poniendo a disposición de los profesionales una gama de efectos cromáticos y de texturas.

Keraben Porcelain Tiles was born to meet the architectural and decorative needs of the most up-to-date aesthetic trends. It has been designed for application on surfaces requiring high resistance and distinction, placing a range of colour and texture effects at disposal of professionals.

RESISTENCIA & DURABILIDAD RESISTANCE & DURABILITY

Debido a sus características técnicas es un material MAS COMPACTO, con una gran resistencia a la rotura y una mayor dureza. Su alta resistencia a la abrasión le convierte en prácticamente inalterable al uso habitual, asegurando una larga vida del producto.

Due to its technical characteristics, it is more compact, very hard, and with a great resistance to breakage. Its high resistance to abrasion makes it practically inalterable in regular usage, thus, assuring the product a long life.

RESISTENCIA A AGENTES QUÍMICOS Y PRODUCTOS DE LIMPIEZA RESISTANCE TO CHEMICAL ATTACK AND HOUSEHOLD PRODUCTS

En determinados espacios la importancia del grado de alteración del material frente a los agentes químicos es un factor determinante para su elección. Por su alta resistencia al ataque de éstos, se convierte en un material ideal para su empleo en dichos espacios.

In certain areas, the importance in the level of degree of change in the product due to contact with chemical agents, is a determinant factor in its selection. Due to its high resistance to attack from such agents, is ideal to use in such areas.

(*) CLASE 1, SEGÚN EL CÓDIGO TÉCNICO DE EDIFICACIÓN:

– Zonas interiores secas con superficies con pendiente menor que el 6%.

(*) CLASE 2, SEGÚN EL CÓDIGO TÉCNICO DE EDIFICACIÓN:

– Zonas interiores secas con superficies con pendiente igual o mayor que el 6% y escaleras.

– Zonas interiores húmedas, tales como las entradas a los edificios desde el espacio exterior, terrazas cubiertas, vestuarios, duchas, baños, aseos, cocinas, con superficies con pendiente menor que el 6%.

(*) CLASE 3, SEGÚN EL CÓDIGO TÉCNICO DE EDIFICACIÓN:

– Zonas interiores húmedas, tales como las entradas a los edificios desde el espacio exterior (1), terrazas cubiertas, vestuarios, duchas, baños, aseos, cocinas, con superficies con pendiente igual o mayor que el 6% y escaleras.

– Zonas interiores donde, además de agua, pueda haber agentes (grasas, lubricantes, etc.) que reduzcan la resistencia al deslizamiento, tales como cocinas industriales, mataderos, aparcamientos, zonas de uso industrial.

– Zonas exteriores. Piscinas



ISO 9001:2000



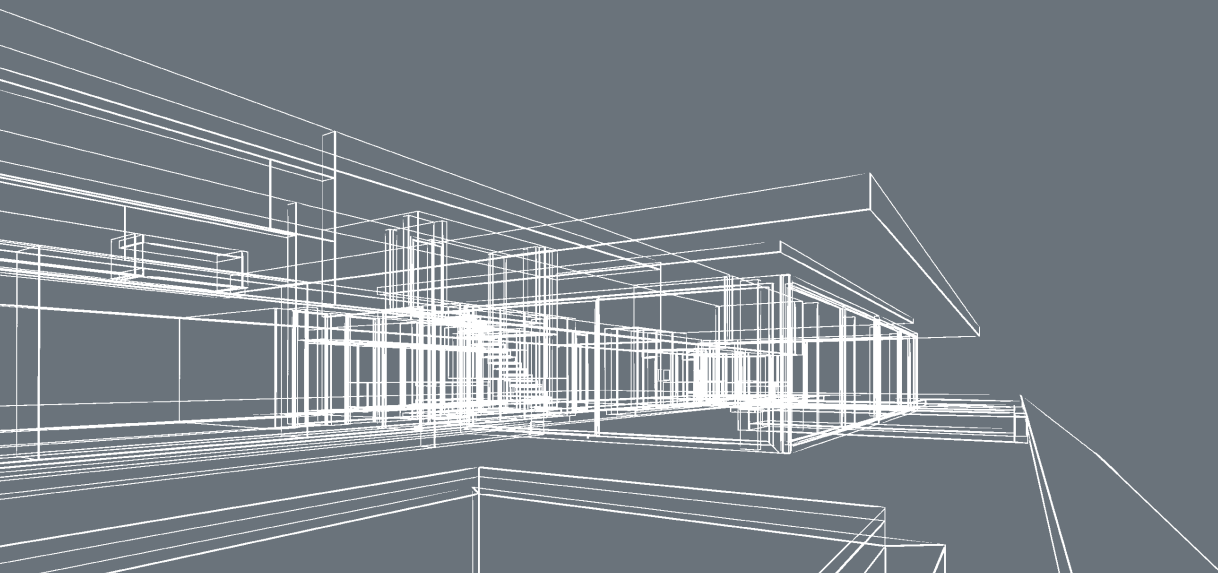
ABADÍA (33x33)	ELEMENT ANTISLIP (33x59)	INTEGRA (33x59)	LAPONIA ANTISLIP (33x33)	SLATE ANTISLIP (33x33)	VULCANO (33x33)	YOSEMITE ANTISLIP (100x16,5)
----------------	--------------------------	-----------------	--------------------------	------------------------	-----------------	------------------------------

CARACTERÍSTICAS TÉCNICAS TECHNICAL CHARACTERISTICS		NORMA NORM	VALOR PRESCRITO SET VALUES	VALOR REAL REAL VALUE					
DIMENSIONES Y ASPECTO SUPERFICIAL MEASUREMENTS AND SURFACE APPEARANCE									
Espesor / Thickness	ISO 10545-2	± 5%	± 5%						
Espesor central / Central Thickness	ISO 10545-2	± 5%	8,7 mm	9,5 mm	9,5 mm	9 mm	9 mm	9 mm	13 mm
Longitud y anchura / Length and width	ISO 10545-2	± 0,6%	± 0,3%						
Ortogonalidad / Squareness	ISO 10545-2	± 0,6%	± 0,4%						
Planitud de la superficie / Surface Flatness	ISO 10545-2	± 0,5%	± 0,5%						
PROPIEDADES FÍSICAS PHYSICAL PROPERTIES									
Absorción de agua / Water absorption	ISO 10545-3	≤0,5 %	Cumple / Complies with						
Resistencia a la flexión / Modulus of rupture	ISO 10545-4	≥35 N/mm ²	Cumple / Complies with						
Carga de ruptura / Breakage charge	ISO 10545-4	≥1300	Cumple / Complies with						
Resistencia a la abrasión profunda / Resistance to deep abrasion	ISO 10545-6	≤175 mm ³	Cumple / Complies with						
Resistencia al choque térmico / Resistance to thermal shock	ISO 10545-9	Exigida / Required	Resiste / Resists						
Resistencia a la helada / Frost resistance	ISO 10545-12	Exigida / Required	Resiste / Resists						
Resistencia al rayado (MOHS) / Scratch resistance	UNE EN-101	-	6	7	5	5/8	9	5	
Coeficiente de dilatación térmica / Coefficient of thermal expansion	ISO 10545-8	<6,6x10 ⁻⁶ K ⁻¹	Cumple / Complies with						
Resistencia del color a la luz / Colour resistance to light	DIN 51094	-	Cumple / Complies with						
PROPIEDADES QUÍMICAS CHEMICAL PROPERTIES									
Resistencia a productos de limpieza y aditivos / Resistance to household products and additives	ISO 10545-13	Min. GB/UB	UA	GA	GA	UA	UA	UA	
Resistencia ácidos y bases (baja concentración) / Resistance to acids and alkalis (low concentration)	ISO 10545-13	GLB/ULB	ULA	GLA	GLA	ULA	ULB/ULA	ULA	
Resistencia ácidos y bases (alta concentración) / Resistance to acids and alkalis (high concentration)	ISO 10545-13	GHB/UHB	UHA	GHA	GHB/GHA	UHA	UHB/UHA	UHA	
Resistencia a las manchas / Resistance to staining	ISO 10545-14	Min. 3	5						
Resistencia al cuarteado / Crazing resistance	ISO 10545-11	-	Cumple / Complies with						
PACKING LIST									
	FORMATO SIZE	ARTÍCULO ITEM	PZ/CJ	M2-ML/CJ	KGS/CJ	CJS/EPL	M2-ML/EPL	KGS/EPL	
	100x16,5 / 39 ⁹ / ₁₆ "x6 ⁸ / ₁₆ "	base	4	0,65	20,00	36	23,40	763	
	33x33 / 13"x13"	base	10	1,11	22,50	48	53,28	1.103	
	33x59 / 13"x23 ⁴ / ₁₆ "	base	6	1,17	24,60	40	46,80	1.107	



KERABEN, SA, SE RESERVA EL DERECHO DE ANULAR Y MODIFICAR, TOTAL O PARCIALMENTE,
CUALQUIERA DE LOS MODELOS, COLORES, FORMATOS, REFERENCIAS Y ESPECIFICACIONES TÉCNICAS CONTENIDAS EN ESTE CATÁLOGO.

KERABEN, SA, RESERVES THE RIGHT TO DELETE AND AMEND, EITHER TOTALLY OR PARTIALLY,
ANY OF THE STYLES, COLOURS, SHAPES, SIZES, REFERENCES AND OTHER TECHNICAL SPECIFICATIONS CONTAINED IN THIS CATALOGUE.



KERABEN, SA. Ctra. Valencia-Barcelona, Km. 44,3. 12520 Nules (Castellón) Spain. Tel. +34 964 659 500. Fax +34 964 674 245.

keraben@keraben.com

www.keraben.com


Keraben
Cerámica Gres

